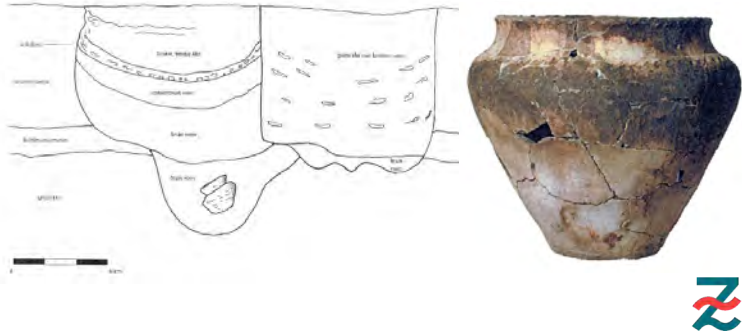




Speciale depositie: waterput



Vindplaats Grijpskerke-Kievitshoekweg



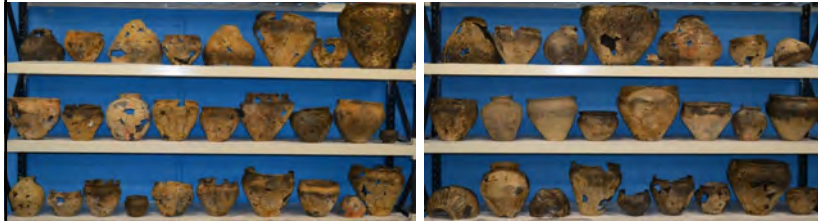
Grijpskerke-Kievitshoekweg: kuil



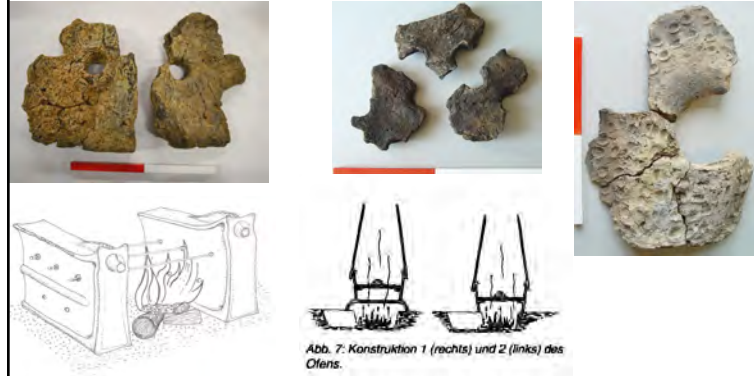
Depositie hele potten



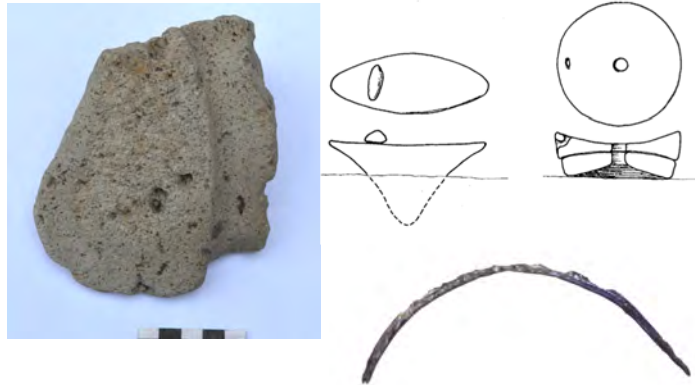
Gereconstrueerde potten overzicht



Vuurbok/braadspithouder en ovens



Maalstenen en armband/armring



Dierlijk en menselijk bot

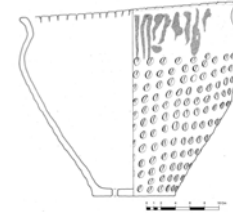


Speciale depositie blijkt uit:

- Deponering = eenmalige gebeurtenis
- Omvang kuil en locatie buiten nederzetting
- Complete potten
- Zorgvuldige plaatsing materiaal
- Kwantiteit inhoud
- Centrale positie hondenskelet
- Selectief deel menselijk lijk
- Potten met secundaire gaten in bodem
- Verfspatten, -strepen en -druppels



Verfstrepen, -spatten, -druppels: => buiten huishoudelijk gebruik



Interpretatie: Ritueel depot

- Alle voorwerpen gebruikt in rituele handelingen
- Botten en zaden: overgebleven resten van (het bereiden van) rituele maaltijden
- Potten gebruikt in (bereiden van) rituele maaltijden
- Potten met gaten gebruikt voor vloeibare offers
- Ovens, braadspitten en maalstenen gebruikt bij bereiding rituele maaltijden
- Potten met verf markering: speciaal buiten gebruik gesteld; nieuwe rituele functie en nieuw potleven
- Lijk hond en bekkendeel man speciaal toegevoegd

Rituelen en offer n.a.v. ingrijpende gebeurtenis

- Potten van 14-21 huishoudens
- Aantal dieren (24): meer dan 24 huishoudens
- Meer dan 200 personen betrokken bij rituelen
- Collectief ritueel en depositie van gehele lokale gemeenschap
- Verzoeningsritueel (?) voor de bovennatuurlijke krachten naar aanleiding van ingrijpende gebeurtenis
- Meest aannemelijk: natuurramp

Speciaal bewaard door:

- Verwijdering uit huishoudelijk en maatschappelijk verkeer
- Ritueel gebruik in relatie tot bovennatuurlijke krachten
- Opberging in een speciaal daarvoor gegraven kuil op een markante plaats in het landschap
- Vermoedelijke markering door kleine heuvel tot bekende plaats in relatie met bovennatuurlijke krachten
- Plaats vastgelegd in het geheugen van de lokale gemeenschap